

Fiche technique

Durée du spectacle : 57 min environ sans entracte.

Composition de la troupe :

- 3 danseuses
- 1 chorégraphe
- 1 régisseur lumière

Merci de réaliser impérativement l'implantation, le câblage et le gélatinage des projecteurs selon le plan de feu fourni par l'éclairagiste avant l'arrivée de la compagnie.

Montage : La compagnie arrive 1 jour avant la représentation.

▲ 1^{er} jour : 3 services pour le montage, les réglages et un filage.

▲ 2^{ème} jour : 1 services pour la danse et les raccords, 1 service pour la représentation et le démontage.

Démontage : 1 heure.

Espace scénique (Dimensions souhaitées):

- ouverture : 12 mètres
- profondeur : 7 mètres
- hauteur minimale sous projecteurs : 7m

Impératifs techniques:

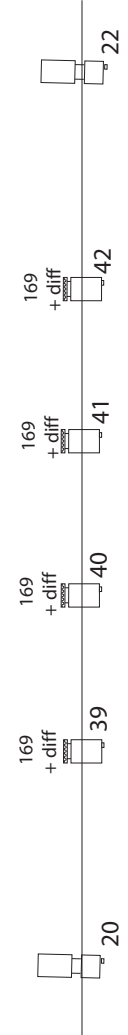
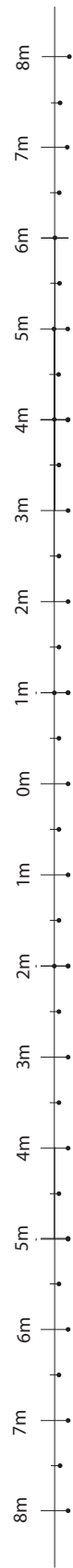
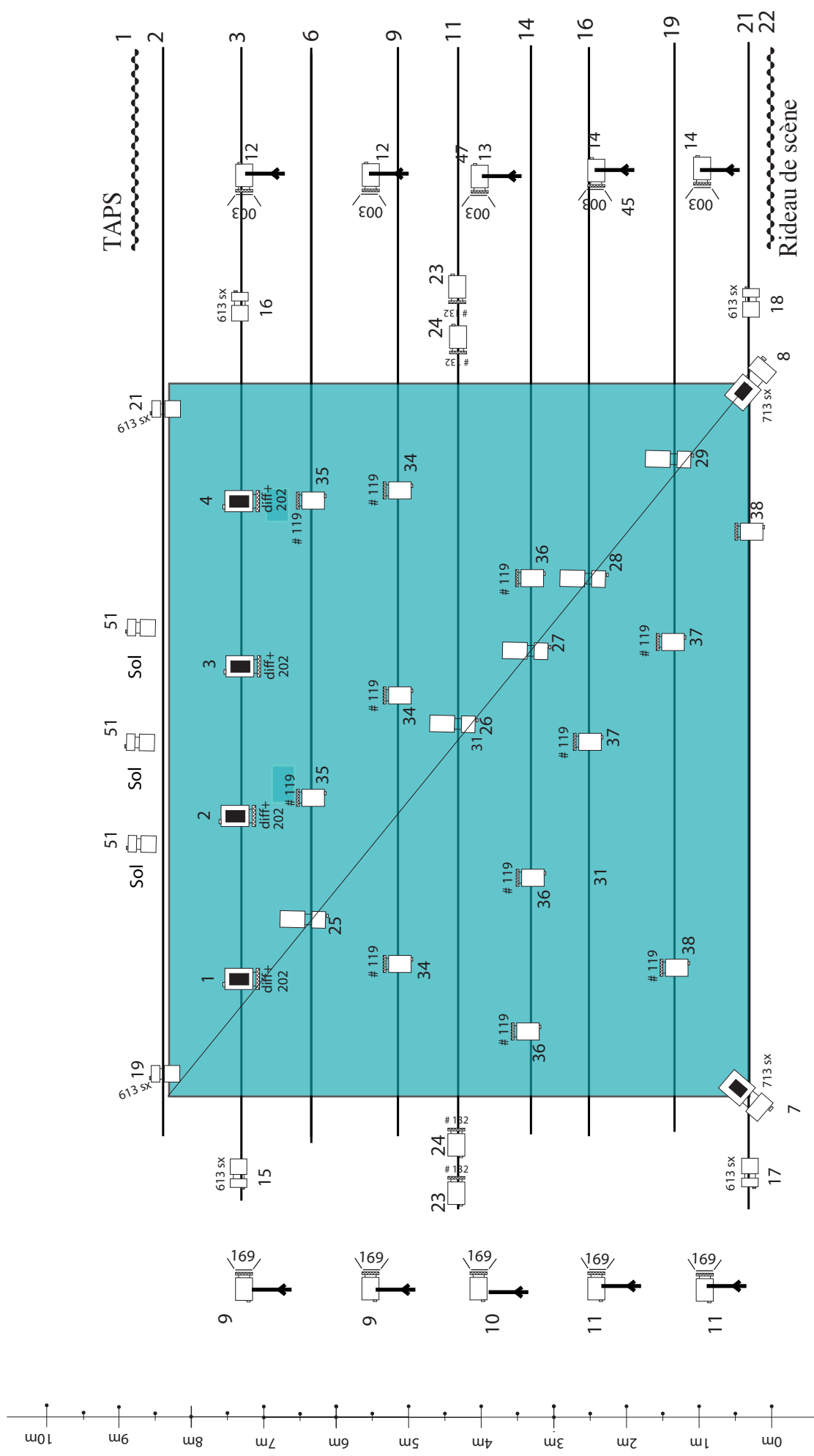
L'organisateur devra fournir:

- Au moins deux techniciens (1 régisseur lumière/plateau et 1 régisseur son/plateau) pour le montage et le démontage.
- 1 tapis de danse noir si le sol n'est pas noir.
- 35 circuits de 2kw et 1 circuit de 5 kw, 1 jeu d'orgue à mémoire et les projecteurs (voir plan).
- 1 système de diffusion son adapté à la salle, un lecteur de CD, quatre retours son sur scène.
- 2 loges minimum (merci de prévoir 4 serviettes de bain et des bouteilles d'eau).

La compagnie fournit un tapis de danse bleu

Pour toute adaptation ou renseignement, merci de contacter le régisseur :

Jean-Marc Pellan au **06 81 10 67 86** (pellan.jm@gmail.com).



Ouverture pendrillons: 14 m - Hauteur des perches: 7 m - Tapis de danse noir

- Gélatines Lee 26 x PC 1000 W
- sauf diffuseur
- 10 x Pieds
- 7 x découpes courte type 614 Juliet
- 2 x découpes ultra courte type 713 Juliet
- 3 x découpes ultra courte type ETC 650 W
- 6 x découpes ultra courte type 613 sx Juliet

Cie Gilschamber "La Trace"

Lumières: Gilles Fournereau: 06 80 47 70 51 (gilles.fournereau@orange.fr)