

# « *Presque Tout Sinon Rien* » (version 10 danseurs)

**Cie Gilschamber**

## ***Fiche technique***

---

---

**Durée du spectacle :** 1 heure 20 environ.

**Composition de la troupe :**

- 11 danseurs
- 1 régisseur vidéo
- 1 régisseur lumière

**Montage :** Les techniciens arrivent 2 jours avant la représentation .

1<sup>er</sup> jour : 2 services pour le montage et les réglages.

2<sup>ème</sup> jour : 1 service pour la vidéo, 1 service pour la conduite lumière et un service de répétition pour les danseurs.

3<sup>ème</sup> jour : 2 services pour la danse et les raccords, 1 service pour la représentation et le démontage.

**Démontage :** 1 heure 30.

**Espace scénique** (Dimensions souhaitées):

- ouverture : 15 mètres + 2m de dégagement à Cour et Jardin.
- profondeur : 10 mètres
- hauteur minimale sous projecteurs : 5m

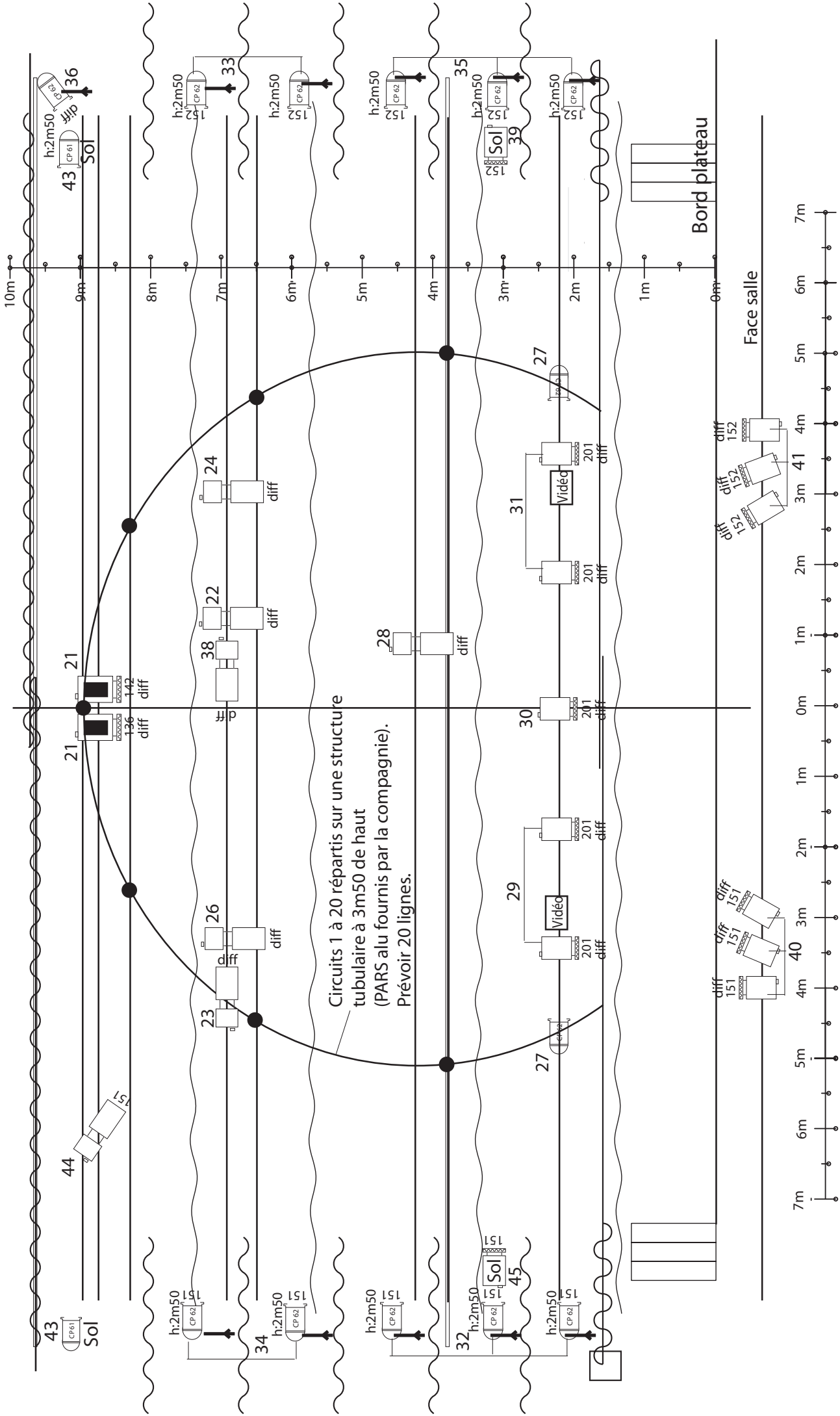
**Impératifs techniques:**

L'organisateur devra fournir:

- Au moins deux techniciens (1 régisseur lumière/plateau et 1 régisseur son/plateau) pour le montage et le démontage.
- 1 tapis de danse noir en cas de sol clair.
- 48 circuits de 2kw, 1 jeu d'orgue à mémoire et les projecteurs (voir plan).
- 1 table en coulisse Cour pour la régie vidéo.
- 1 système de diffusion son adapté à la salle, deux lecteurs de CD, quatre retours son sur scène.
- 4 loges (merci de prévoir 11 serviettes de bain et des bouteilles d'eau).

La compagnie fournit un tapis de danse beige, une structure tubulaire ronde à suspendre, 20 PARS 64 1000 W en alu, 60 cartons ainsi que le matériel vidéo.

Pour toute adaptation ou renseignement, merci de contacter le régisseur :  
**Gilles Fournereau** au **06 80 47 70 51** ([gilles.fournereau@orange.fr](mailto:gilles.fournereau@orange.fr))



11 x PC 1000 W  
 2 x PC 2000 W

h:2m50  
 ↓  
 11 x pieds si pas de perche latérale bien placée

9 x découpes type 614 ou 613 (à définir)  
 Juliat ou équivalentes

13 x PAR 64 1000 W CP 62  
 2 x PAR 64 1000 W CP 61

Cie Gilschamber "Presque Tout Sinon Rien"

Régie: Gilles Fournereau:06 80 47 70 51 (gilles.fournereau@orange.fr)