



« Presque Tout Sinon Rien »

Cie Gilschamber

Fiche technique

Durée du spectacle : 1 heure 15 environ.

Composition de la troupe :

- 6 danseurs
- 1 régisseur vidéo
- 1 régisseur lumière

Montage : Les techniciens arrivent 2 jours avant la représentation .

1^{er} jour : 2 services pour le montage et les réglages.

2^{ème} jour : 1 service pour la vidéo, 1 service pour la conduite lumière et un service de répétition pour les danseurs.

3^{ème} jour : 2 services pour la danse et les raccords, 1 service pour la représentation et le démontage.

Démontage : 1 heure 30.

Espace scénique (Dimensions souhaitées):

- ouverture : 15 mètres + 2m de dégagement à Cour et Jardin.
- profondeur : 10 mètres
- hauteur minimale sous projecteurs : 5m

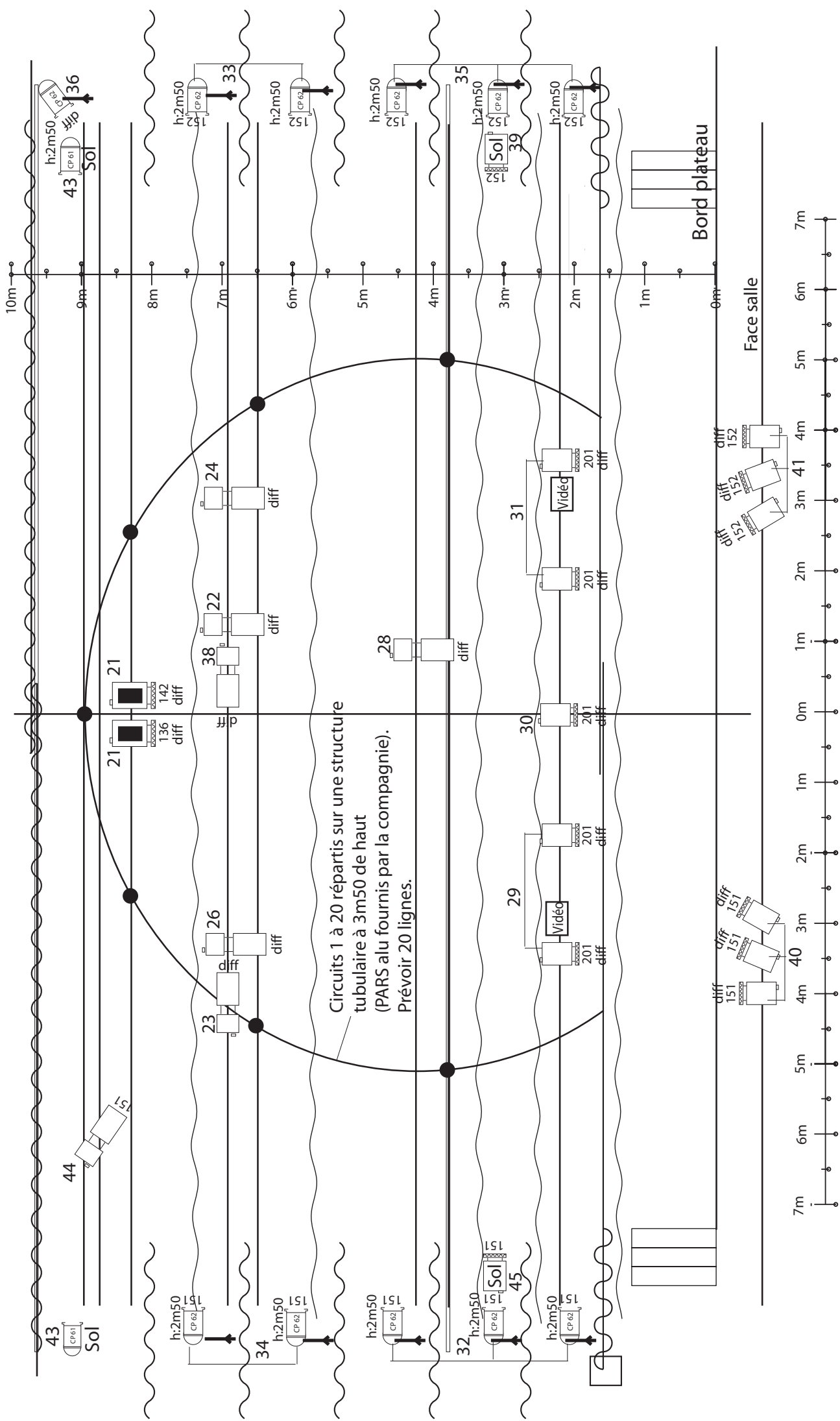
Impératifs techniques:

L'organisateur devra fournir:

- Au moins deux techniciens (1 régisseur lumière/plateau et 1 régisseur son/plateau) pour le montage et le démontage.
- 1 tapis de danse noir en cas de sol clair.
- 45 circuits de 2kw, 1 jeu d'orgue à mémoire et les projecteurs (voir plan).
- 1 table en coulisse Cour pour la régie vidéo.
- 1 système de diffusion son adapté à la salle, deux lecteurs de CD, quatre retours son sur scène.
- 3 loges (merci de prévoir 6 serviettes de bain et des bouteilles d'eau).

La compagnie fournit un tapis de danse beige, une structure tubulaire ronde à suspendre, 20 PARS 64 1000 W en alu, 60 cartons ainsi que le matériel vidéo.

Pour toute adaptation ou renseignement, merci de contacter le régisseur :
Gilles Fournereau au 06 80 47 70 51 (gilles.fournereau@orange.fr).



	13 x PC 1000 W		h:2m50		11 x pieds si pas de perche latérale bien placée		6 x découpes type 614 ou 613 (à définir) Juliette ou équivalentes
	2 x PC 2000 W		10 x PAR 64 1000 W CP 62		1 x PAR 64 1000 W CP 61		

Cie Gilschamber "Presque Tout Sinon Rien" Régie: Gilles Fournereau:06 80 47 70 51 (gilles.fournereau@orange.fr)