



# « RENCONTRE »

Compagnie Gilles Schamber

## Fiche technique

---

### Durée du spectacle:

1 heure environ.

### Composition de la troupe:

- 2 danseuses
- 2 danseurs
- 2 régisseurs

### Montage : Les régisseurs arrivent 2 jours avant le jour de la représentation .

1<sup>er</sup> jour : 2 services pour le montage et les réglages.

2<sup>ème</sup> jour : 1 service pour la vidéo et 1 service pour la conduite lumière.

3<sup>ème</sup> jour : 2 services pour la danse et les raccords, 1 service pour la représentation et le démontage.

### Démontage:

1 heure 30.

### Espace scénique (Dimensions souhaitées):

- ouverture : 10 mètres.
- profondeur : 9 mètres.
- hauteur minimale sous projecteurs : 4m50.

### Impératifs techniques:

L'organisateur devra fournir:

- Au moins deux techniciens (1 régisseur lumière et 1 régisseur plateau connaissant également le matériel son) pour le montage, le spectacle et le démontage.
- 1 tapis de danse noir en cas de sol clair.
- 1 sous perche d'une longueur minimum de 10 mètres.
- 38 circuits de 2kw, 1 jeu d'orgue à mémoire.
- 1 système de diffusion son adapté à la salle, **deux lecteur de CD** et quatre retours son sur scène.
- 2 loges (merci de prévoir quatre serviettes de bain et des bouteilles d'eau).

La compagnie fournit les projecteurs, le tapis de danse beige et tout le matériel vidéo.

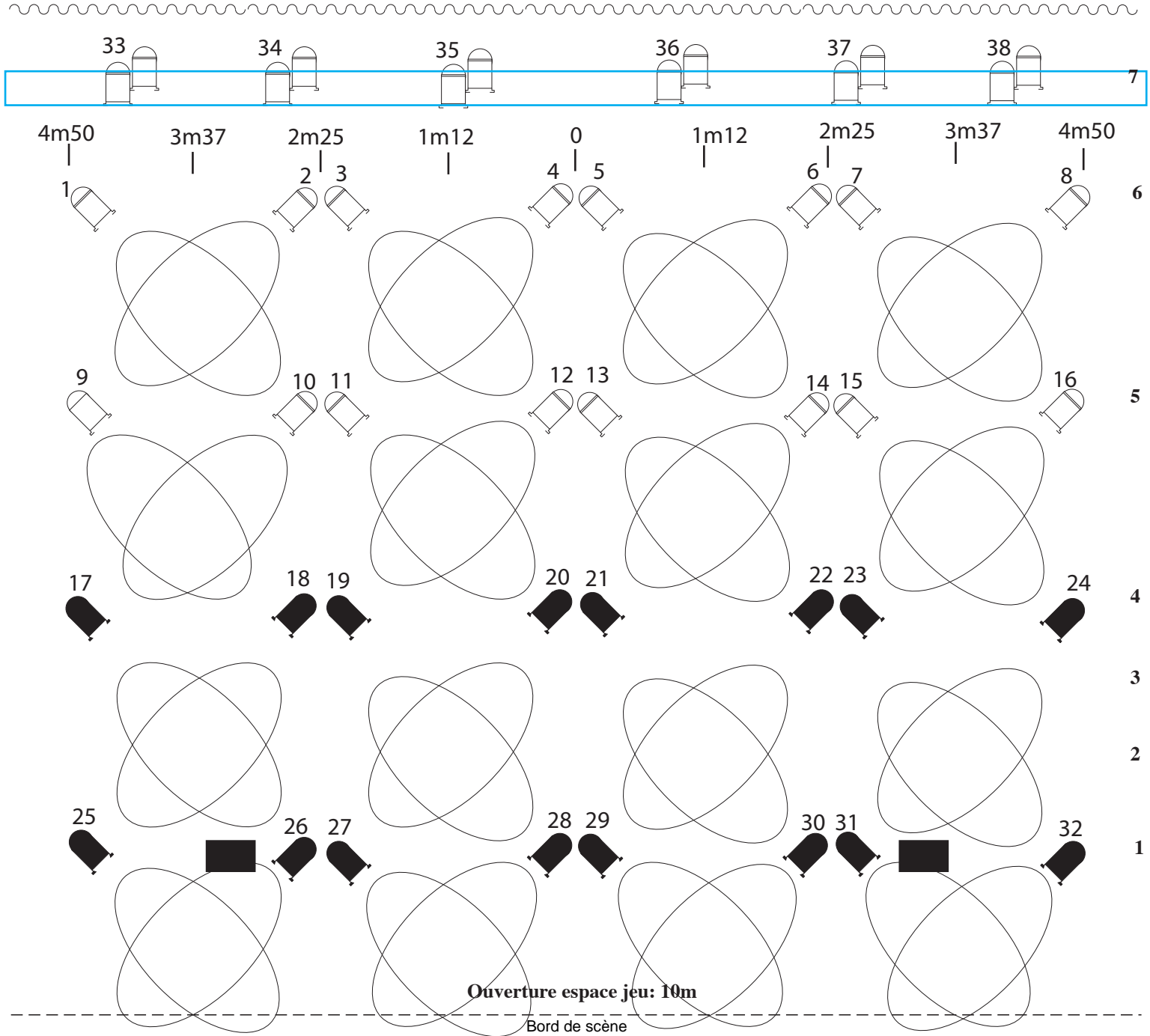
**Pour toute adaptation, merci de contacter le régisseur Gilles Fournereau au 06 80 47 70 51.**

# “Rencontre”

## Compagnie Gilles Schamber

(plan au 1/50ème)

Fond de scène



### Légende

Prévoir le plateau nu (ni frises ni pendrillons), une hauteur de perche de 4m50.

44 PAR 64 1000 W (fournis par la compagnie) □ Alu X 28 ◼ Noir X 16

◼ Vidéo projecteur X 2 (prévoir direct)